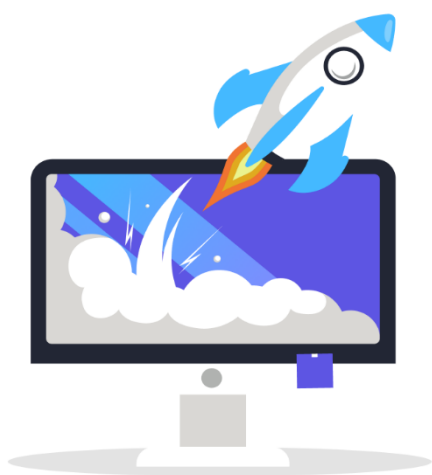
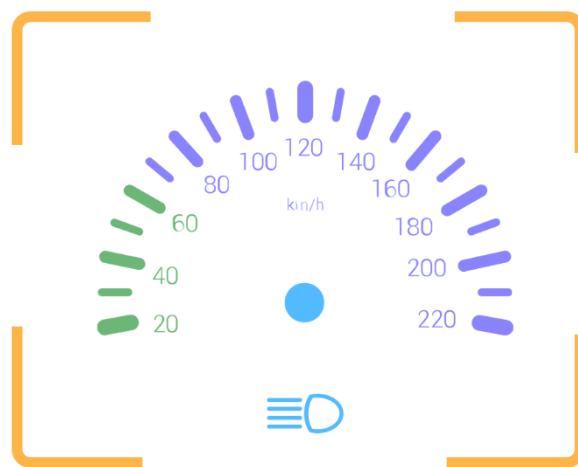


Детектор медленного перемещения «Видеоинтеллект»

Программный модуль «Детектор медленного перемещения «Видеоинтеллект» предназначен для автоматического обнаружения и фиксации транспортных средств, скорость движения которых меньше минимально заданной скорости в зоне наблюдения видеокамеры. «Детектор медленного перемещения» эффективен для объектов, характеризующиеся скоростным ограничением.



Преимущества

- ✓ 100 % российская разработка на базе собственной библиотеки компьютерного зрения
- ✓ Высокая вероятность обнаружения: чувствительность и специфичность программного модуля 95 %
- ✓ Возможность гибкой настройки скоростных ограничений и зоны детекции

Применение

⚡ Транспортный сектор

⚡ Градообразующие предприятия

⚡ Зоны таможенного контроля

⚡ Комплекс «Метрополи тен, аэропорт, вокзал»



Требования к сцене и камерам видеонаблюдения

Параметр	Значение
Разрешение	1.3 Мп, не менее
Поддерживаемый диапазон частот кадров входного видеопотока	20 кадров в секунду, не менее
Освещенность сцены	от (100 ± 10) до (1000 ± 50) люкс
Дистанция съемки	В зависимости от оптической системы видеокамеры
Угол наклона оптической оси видеокамеры относительно горизонтальной плоскости	15 градусов, не менее
Продолжительность непрерывной работы	24 часа/7 дней в неделю
Цветность видеоизображения	цветное
Формат данных	H.264, H.265 по протоколу RTSP, поддержка передачи данных по протоколу ONVIF

